

## Oferta

System wstępnego schładzania mleka zainstalowany na linii przesyłu mleka z udoju, umożliwi skrócenie czasu schładzania mleka, a tym samym niesie za sobą same oszczędności i korzyści. Instalowany jest za pompą mleczną, a przed i najlepiej, nad schładzalnikiem mleka. Jak wiadomo, jakość mleka zależy głównie od tempa schładzania mleka. Tak więc oczywiste jest, że im szybciej schłodzi się mleko, tym będzie ono bezpieczniejsze i lepsze.

System wstępnego schładzania oferowany przez naszą firmę umożliwia:

- znaczne skrócenie czasu chłodzenia mleka, a zarazem poprawę jego jakości,
- mniej bakterii w mleku,
- mniejsze zużycie energii elektrycznej,
- mniejsze zużycie agregatu chłodniczego w zbiorniku,
- oszczędność energii,
- pozyskanie ciepłej wody za darmo,
- zamontowanie agregatu chłodniczego o mniejszej wydajności.
- bezawaryjność i bezobsługowość.



### **Jak to działa?**

System ten jest prostym urządzeniem składającym się z podwójnych rur (rura w rurze). Mleko przepływając przez wewnętrzną rurkę oddaje swoją temperaturę wodzie płynącej w rurze zewnętrznej. Uzyskana w ten sposób ciepła woda może zostać wykorzystana do pojenia krów, mycia urządzeń, ogrzewania itp. W zależności od wielkości udoju możliwe jest łączenie urządzeń w większe systemy. Urządzenia te po zamontowaniu pozostają bezobsługowe, są myte automatycznie przez myjkę systemu udoju, a ich wykonanie ze stali kwasoodpornej gwarantuje długoletnie, bezawaryjne funkcjonowanie.



Rura w rurze wykonana ze stali kwasowej gat. 304  
Oferta dotyczy przed schładzalnika mleka typ „rura w rurze”  
wykonanego ze stali nierdzewnej gat. 304 – woda  
wykonanego ze stali nierdzewnej rura spożywcza – mleko  
Produkujemy typy o rozmiarach rur w mm:  
25/34; 28/40; 34/48; 40/54; 52/69

Oferta dotyczy przed schładzalnika mleka typ „rura w rurze”  
wykonanego ze stali nierdzewnej gat. 304 – woda  
wykonanego ze stali nierdzewnej rura spożywcza - mleko

**Cena dla typów 25/34; 28/40; 34/48:**  
320 zł netto /1 mb

**Cena dla typów 40/54; 52/69:**  
350 zł netto /1 mb

Rura mleczna ( wewnętrzna ) - to rura spożywcza

Rura wodna (zewnątrzna )

Króćce przyłączeniowe dobierane są bezpośrednio pod potrzeby klienta (triclamp lub złącza wg DIN do podłączenie mleka, do wody stosowane są gwinty calowe).



18 - 24 mb - zalecana długość przed schładzalnika

### **Wydajność:**

Wydajność zależy od długości rur i ich średnic.

Stosunek zużycia wody do mleka 2 razy większy. Czasu w którym przepływa mleko (czym wolniej tym szybsza utrata ciepła )

Przepływ mleka i wody powinien być regulowany zaworami.

Początkowa temp. mleka 34 ‘ Celsjusza

Końcowa temp. mleka 18 - 20’ Celsjusza

Początkowa temp wody 10 ‘Celsjusza



### **Zalety :**

Szybkie schładzanie mleka.  
Mniej bakterii w mleku.  
Nie zapycha się kamieniem.  
Mniejsze zużycie energii elektrycznej.  
Mniejsze zużycie agregatu chłodniczego w zbiorniku do chłodzenia mleka.  
Trwałe, prostej budowy urządzenie nie potrzeba serwisować.  
Bez obsługowy przed schładzalnik.  
Ciepła woda za darmo możemy ją wykorzystać do pojenia bydła.

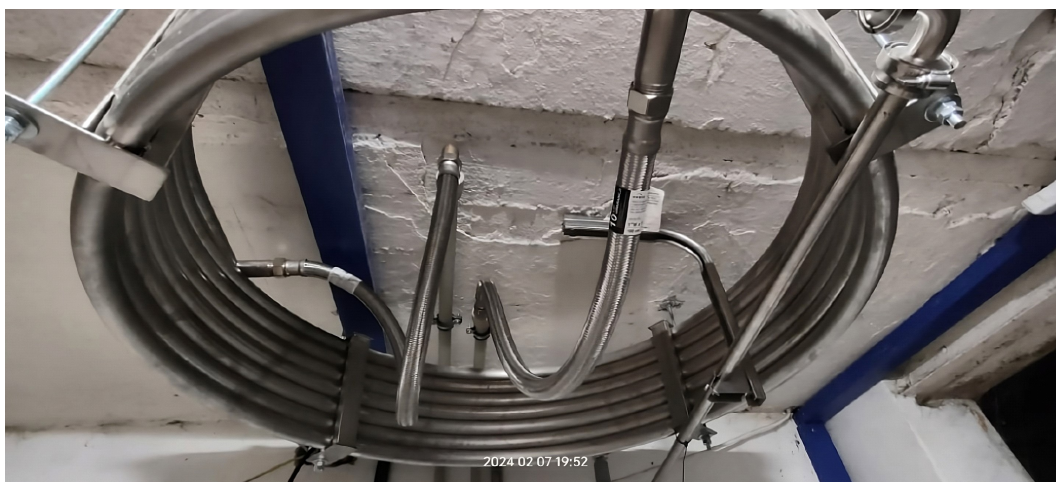
### **Montaż:**

Dojście ciepłego mleka z góry przed schładzalnika tak by mleko samo płynęło grawitacyjnie.  
Dojście zimnej wody z dołu przed schładzalnika po drugiej stronie niż wejście ciepłego mleka.  
Montujemy bezpośrednio przed schładzalnikiem mleka, za urządzeniem udojowym np. podwieszamy do sufitu.  
Mleko wstępnie schłodzone wpada do schładzalnika i zostaje dodatkowo schłodzone.  
Wejście i wyjście mleko, woda – według życzenia zamawiającego ( rurka gładka, choinka, gwint zewnętrzny lub tri clamp ).  
Uszy mocujące do zawieszenia lub stopy do postawienia są w cenie.

### **Wymiary:**

110 do 150 cm - średnica zwoju  
20 – 50 cm – wysokość zależy od średnic i długości rur

### **Termin realizacji – 2-4 tygodnie**



**POLTRADE INTERNATIONAL Sp. z o.o.**  
**Kuriany 97, 15-588 Białystok**

tel: +48 (85) 749 32 19  
e-mail: [info@poltrade24.pl](mailto:info@poltrade24.pl)  
[www.poltrade24.pl](http://www.poltrade24.pl)



[www.poltrade24.pl](http://www.poltrade24.pl)

POLTRADE INTERNATIONAL Sp. z o. o. z siedzibą w Kurianach, Kuriany 97, 15-588 Białystok, akta rejestrowe prowadzone przez Sąd Rejonowy w Białymstoku, XII Wydział Gospodarczy Krajowego Rejestru Sądowego pod numerem KRS 0000212575, kapitał zakładowy: 50.500,00zł, numer identyfikacji podatkowej NIP: 698-171-08-78, REGON: 411553525